

Elmålere og HPFI-relæ

31. marts 2008

Omfang/sted

Elmålerskab forefindes i kælder under opgange.
Lejlighedsnummer og installationsnummer er påført for hver enkelt bolig i elskabet.

HPFI-relæ forefindes i lejligheder i entre.
Alle gruppeafbrydere og øvrige tavlekomponenter er tydeligt opmærket med tilhørsforhold.

Betjening

De enkelte grupper er med skilte mærket, hvilke installationer de forsyner.

FEJLSØGNING I INSTALLATIONEN:

Hvis HPFI-relæet slår fra, følges denne anvisning:

1. Sluk alle gruppeafbrydere
2. Tænd HPFI-relæet
3. Tænd en gruppeafbryder
4. Sluk den gruppeafbryder, der får relæet til at slå fra.
5. Tænd HPFI-relæet og de øvrige gruppeafbrydere igen.
6. Sluk alle brugsgenstande på den fejlramte gruppe.
Tænd herefter gruppeafbryder og brugsgenstandene - én for én (komfur, køleskab, radio osv.) indtil HPFI-relæet slår fra.
Afbryd den defekte brugsgenstand og tænd relæet.
7. Tilkald el-installatøren for udbedring af fejlen.

Hvis ovennævnte fremgangsmåde ikke "afhjælper" fejlen, skal det overlades til en autoriseret el-installatør at gennemgå installationen.

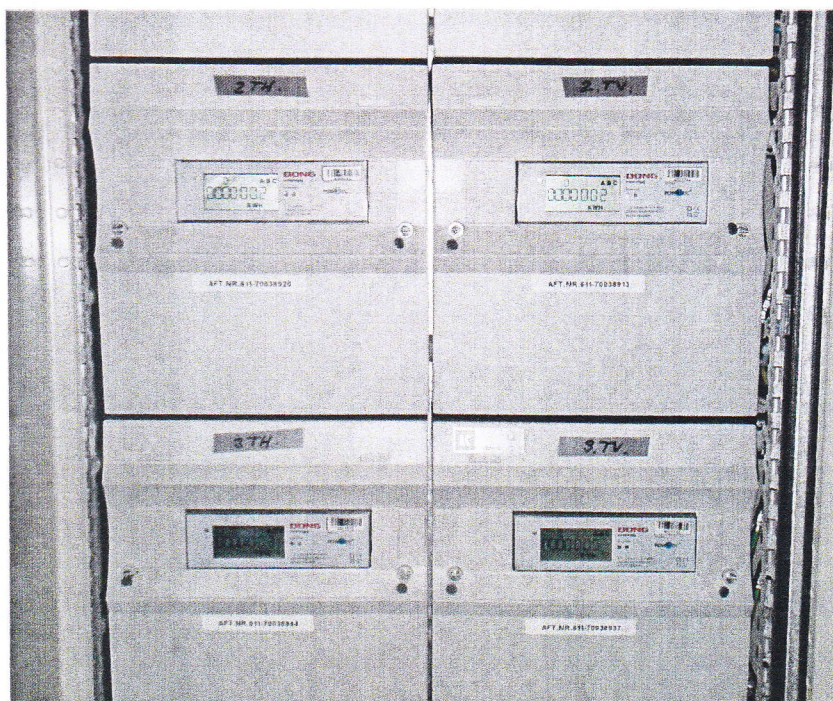
HPFI-afbryderen kan udløses af tordenvejr, uden at installationerne i øvrigt er fejlramte. HPFI-afbryderen er forsynet med en prøveknop for afprøvning.

Vedligeholdelse:

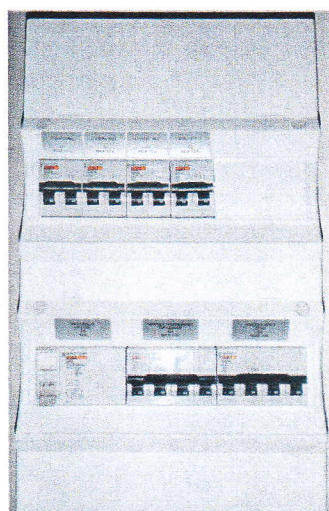
Afprøvning af HPFI - relæet skal udføres mindst én gang årligt. Dette gøres ved tryk på prøveknappen T. Udkobler HPFI-/PFI-relæet ikke, skal en autoriseret el-installatør tilkaldes.

Elmålere og HPFI-relæ

31. marts 2008



Målertavler i kælder



Gruppetavle i lejlighed